

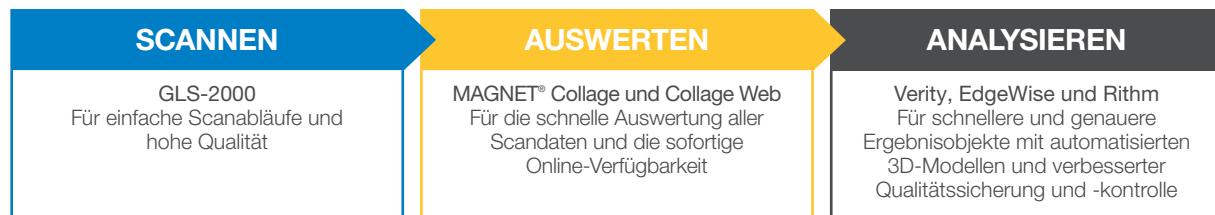


HOCHBAU –
SCANNING-LÖSUNGEN



Scanprozesse nahtlos einbinden

Mit Scanning-Lösungen von Topcon können Sie produktiver und effizienter arbeiten. Gleichzeitig stellen Sie dem gesamten Team stets aktuelle Informationen bereit. In Verbindung mit ClearEdge3D können Sie zum Beispiel den Bestand dokumentieren und eine Einbaukontrolle vornehmen, um sicherzustellen, dass die Ausführung in allen Punkten dem Entwurf entspricht.



Schnelle Datenverarbeitung und Freigabe im gesamten Team

Der innovative Scanner GLS-2000 ist besonders robust. Seine Funktionen machen ihn zum treuen Begleiter für alle Bauaufgaben und Arbeitsbedingungen. Kombiniert mit MAGNET Collage, geht die Datenverarbeitung selbst Einsteigern einfach und schnell von der Hand.



GLS-2000 Scanner

- Schnelles und präzises Scannen
- Reduziertes Rauschen, hochwertige Punktwolken
- Komplettes Sichtfeld
- Direkte Höhenmessung
- Aufstellung auf Messpunkten für eine schnellere Auswertung im Büro



MAGNET® Collage und Collage Web

- Auswerten, Kombinieren und Analysieren von 3D-Punktwolken, die mit unterschiedlichen Sensoren erfasst wurden
- Austauschen und Zusammenarbeiten – für 3D-Punktwolken und Dreiecksmodelle
- Auswertung der Daten von Geräten anderer Hersteller

Wenn Ihnen Produktivität wichtig ist, werden Sie unsere schnellen Scanabläufe schätzen.

Effiziente Abläufe sorgen für eine schnelle Auswertung und intelligente Ergebnisobjekte ohne stundenlanges Warten. Die optimierte Integration von Hardware, Software und Prozessautomatisierung verkürzt die Dauer zwischen der Messung und den Ergebnissen.



Besser arbeiten und schneller modellieren dank ClearEdge3D

Nach der Erfassung der Punktwolke mit dem GLS-2000 und der anschließenden schnellen Verarbeitung in MAGNET Collage können Sie die automatisierten Modellierungsfunktionen und die Objekterkennung in ClearEdge3D nutzen, um eine Bestandsdokumentation für die Bauprüfung zu erzeugen.



ClearEdge3D Verity

Software für die Kontrolle von Bauabläufen

Prüfen Sie die Qualität der Bauausführung in einem Bruchteil der Zeit. Ein Vergleich der Punktwolken des Bestands mit den Entwurfs- und Fertigungsmodellen macht es möglich.

- Bessere Einhaltung von Budget- und Terminvorgaben
- Klare Angaben zur Qualität der Bauausführung auf Grundlage von Ausführungstoleranzen
- Höhere Projektmarge durch weniger Nacharbeiten
- Vollständig integriert mit Autodesk® Navisworks®
- Schnelle Anpassung der Koordinierungsmodells an den tatsächlichen Bestand



ClearEdge3D Rithm for Navisworks®

Software für die Echtzeitkontrolle von Planheit und Höhe (FFL)

Erstellen Sie eine FFL-Analyse anhand der in Autodesk Navisworks eingelesenen Scandaten.

- Unebenheiten aufspüren, solange der Beton noch zu bearbeiten ist: keine teuren Nacharbeiten
- Berichte nach ASTM E1155 innerhalb von Minuten, nicht erst nach Tagen
- Interne Durchführung von Qualitätssicherung und -kontrolle
- Erkennen von Bodenabweichungen mit Heatmaps, Höhenlinien und Rasterpunkten
- Schnelle und zuverlässige Kommunikation mit allen Projektbeteiligten bei Qualitätsproblemen



ClearEdge3D EdgeWise

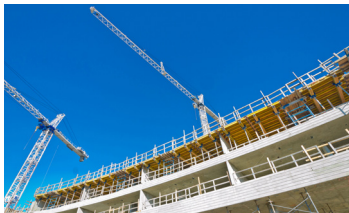
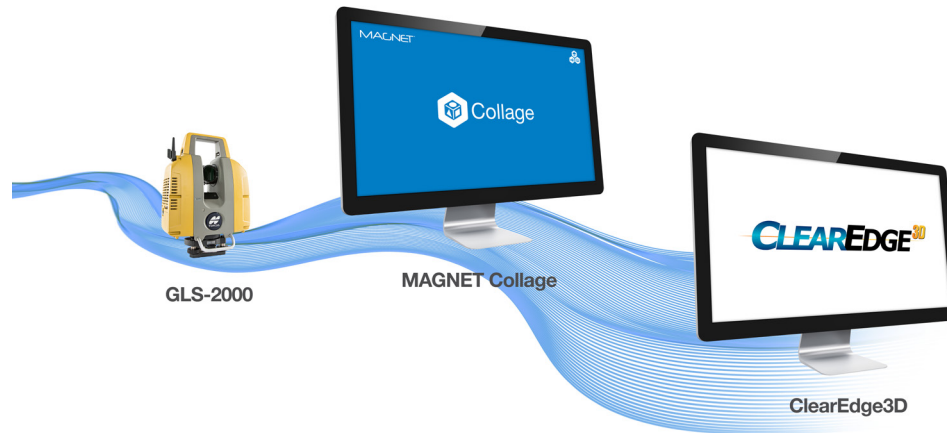
Automatisierte 3D-Modellierungssoftware

Reduzieren Sie den Zeitaufwand für die Modellierung des Bestands um bis zu 75 Prozent mit der automatisierten Objektextraktion und Technologien zur Mustererkennung.

- Mehr als die Hälfte des Modells erzeugen – ohne einen einzigen Handgriff
- Hilfsmittel zur Qualitätssicherung für die Kontrolle von Genauigkeit und Passform aller Bauelemente
- Modellierungsfunktionen für Haustechnik, Anlagentechnik, Tragwerke und Architekturelemente
- Modellieren von Rohrleitungen, Tragwerkselementen, Schächten, Mauern, Anschlüssen und Durchbrüchen in 3D
- Volle Interoperabilität mit Autodesk Revit, Plant3D, PDMS, CadWorx und INOVx

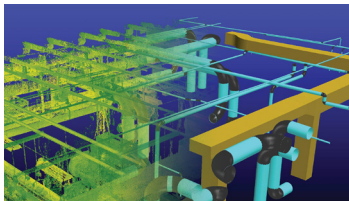
Scanning-Lösung für die gesamte Prozesskette

Gemeinsam bieten Topcon und ClearEdge3D die ideale Lösung für die Verarbeitung von Scandaten in BIM-Software und die Kontrolle der Bauausführung. Alle Elemente greifen perfekt ineinander, um umfassende Arbeitsabläufe zu ermöglichen.



Arbeiten nach Plan, mit 100-prozentiger Kontrolle

Decken Sie Fehler auf, bevor sie ins Geld gehen. Prüfen Sie die Qualität der Bauausführung und ermitteln Sie Abweichungen durch einen Vergleich der Punktwolken mit den Entwurfs- und Fertigungsmodellen.



200 bis 300 % schnellere Modellierung

Erstellen Sie genaue 3D-Modelle für Haustechnik, Tragwerk und Architekturelemente schneller. Die automatisierte Objektextraktion und Technologien zur Mustererkennung machen es möglich.



Freigeben von Punktwolken für Projektbeteiligte über das Internet

MAGNET Collage Web ist ein Internetdienst zum Freigeben und Zusammenarbeiten. Sie können Punktwolken, Gittermodelle, UAS-Daten und BIM-Daten verwenden. Der Dienst erlaubt Teams für die virtuelle Planung und Bauausführung sowie Bauunternehmen einen Rund-um-die-Uhr-Zugriff auf Projektdaten, ganz ohne Softwareinstallation.



Weitere Informationen finden Sie auf unserer Website:
topconpositioning.com/de

Änderungen ohne Ankündigung vorbehalten.
 ©2019 Topcon Corporation. Alle Rechte vorbehalten.
 7010-2266 DE A 4/19

