

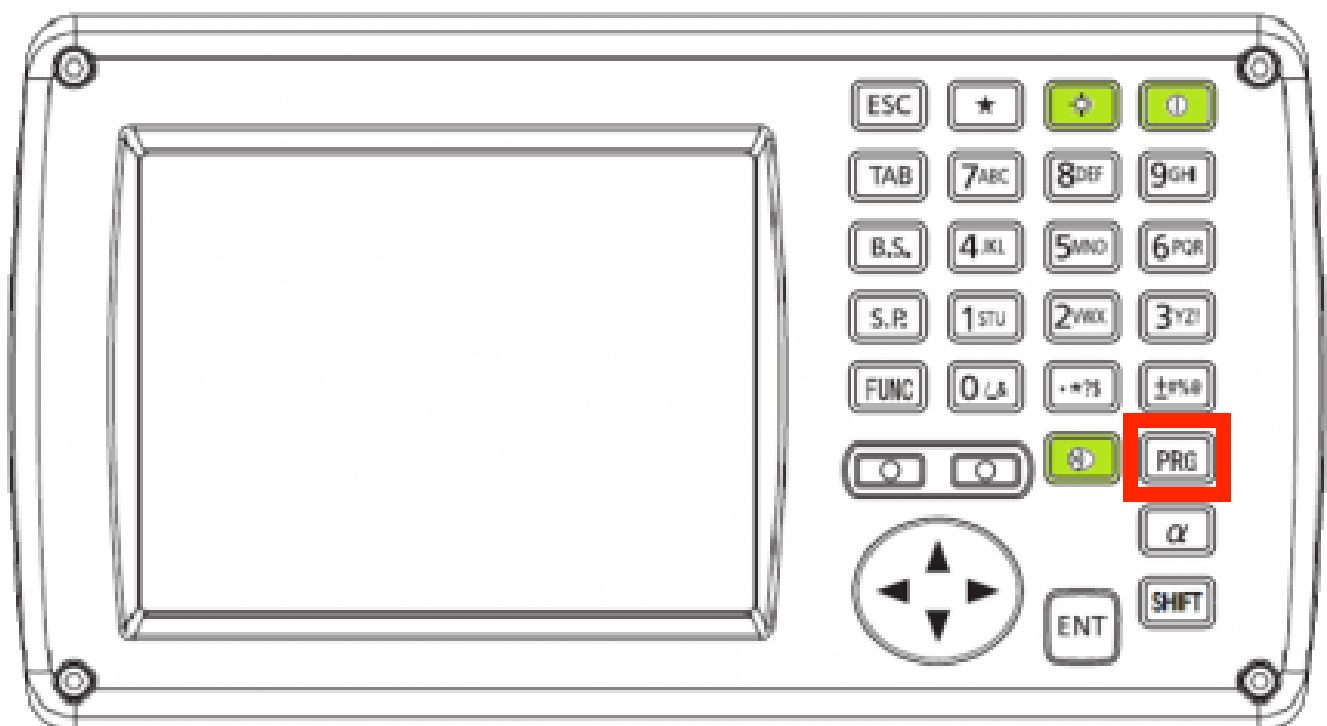
# TSshield: Online Update van Firmware met Wi-Fi

## Wat heb je nodig:

- PS/DS/OS/GT Total station
- Wi-Fi router met toegang tot internet
- Volledig geladen batterij

## Procedure:

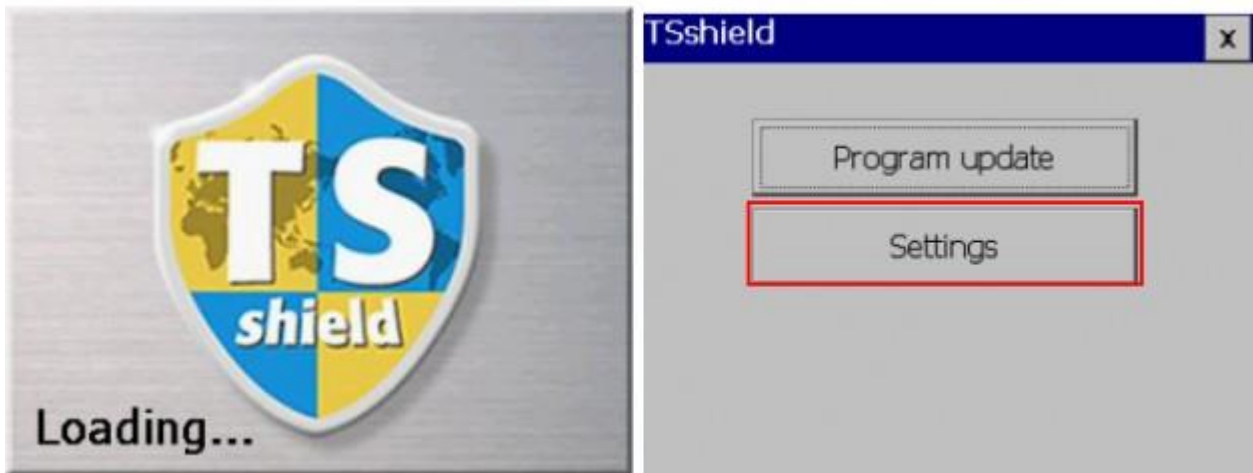
- Start totaalstation
- Druk PRG knop



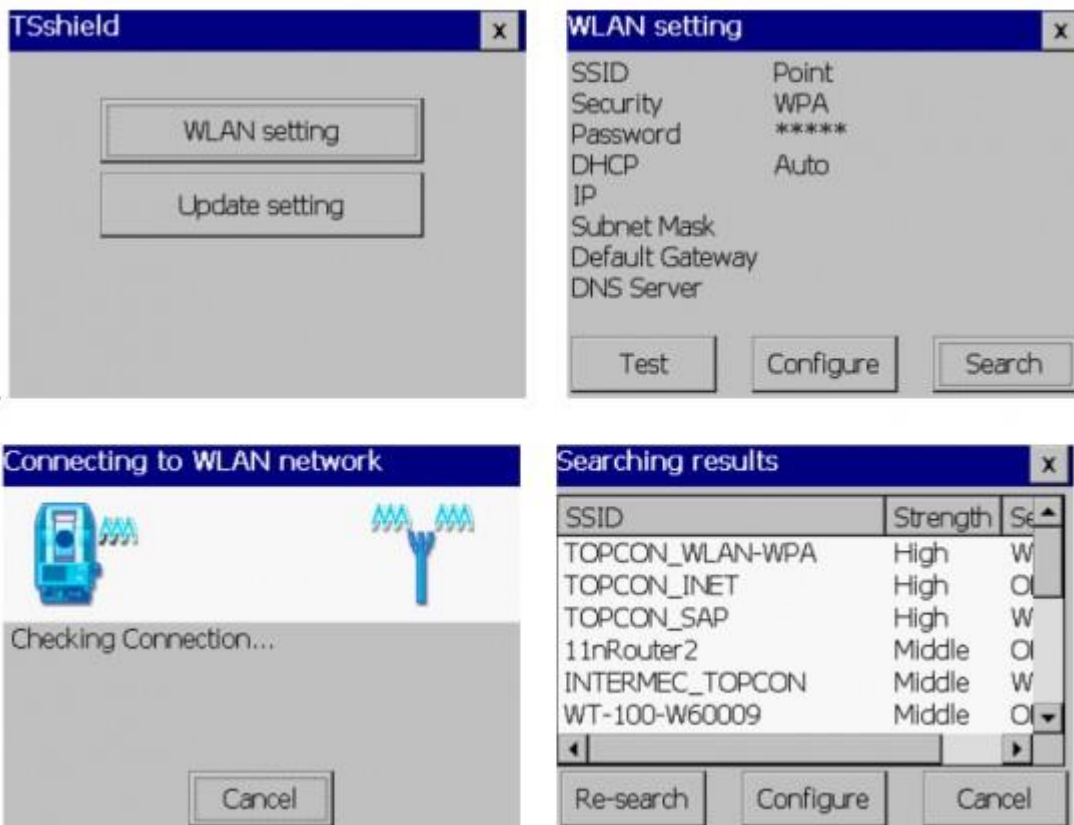
- Selecteer TSshield



- TSshield applicatie zal starten
- Selecteer "Settings"

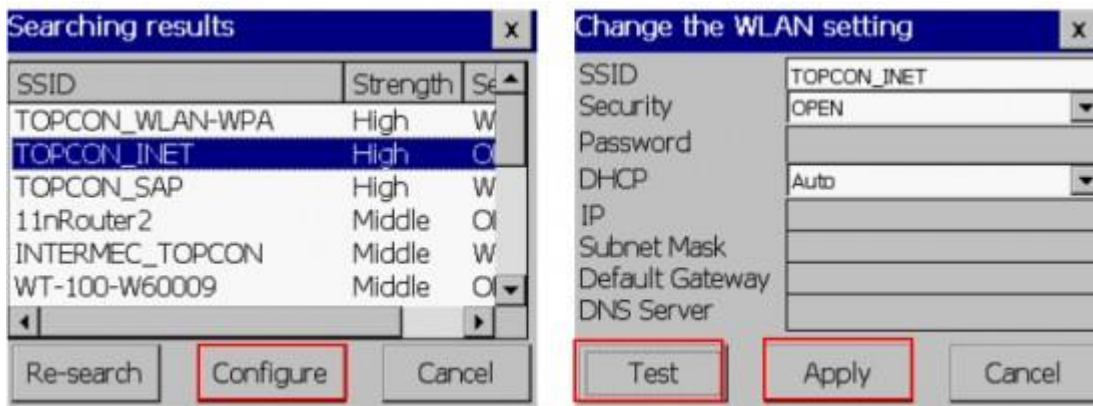


- Configureer Wi-Fi
- Zoek naar beschikbare netwerken



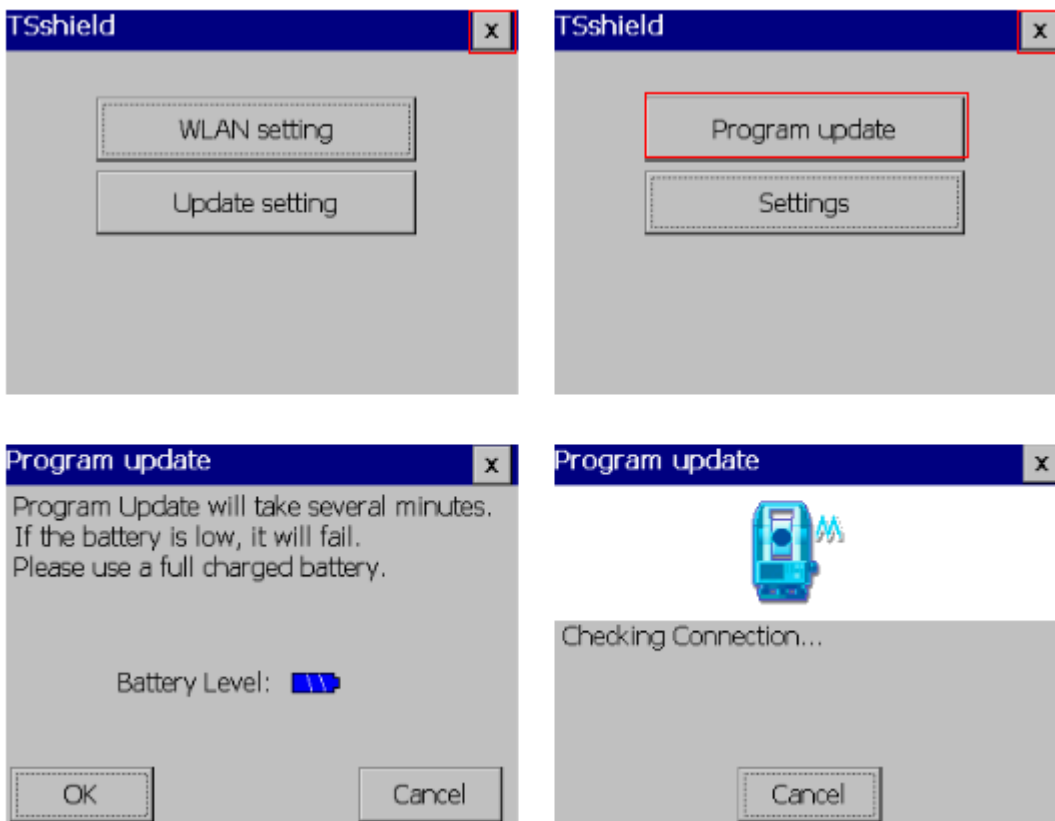
- Selecteer gewenst netwerk door op "Configure" te duwen
- Geef paswoord in, indien van toepassing
- Druk op "Test" om de sterkte en juist bandbreedte te controleren voor het updateproces

- Druk op “**Apply**”
- Druk **X** in de rechterbovenhoek



## Programma Update:

- Selecteer **Program Update**



- Volg de instructies op het scherm